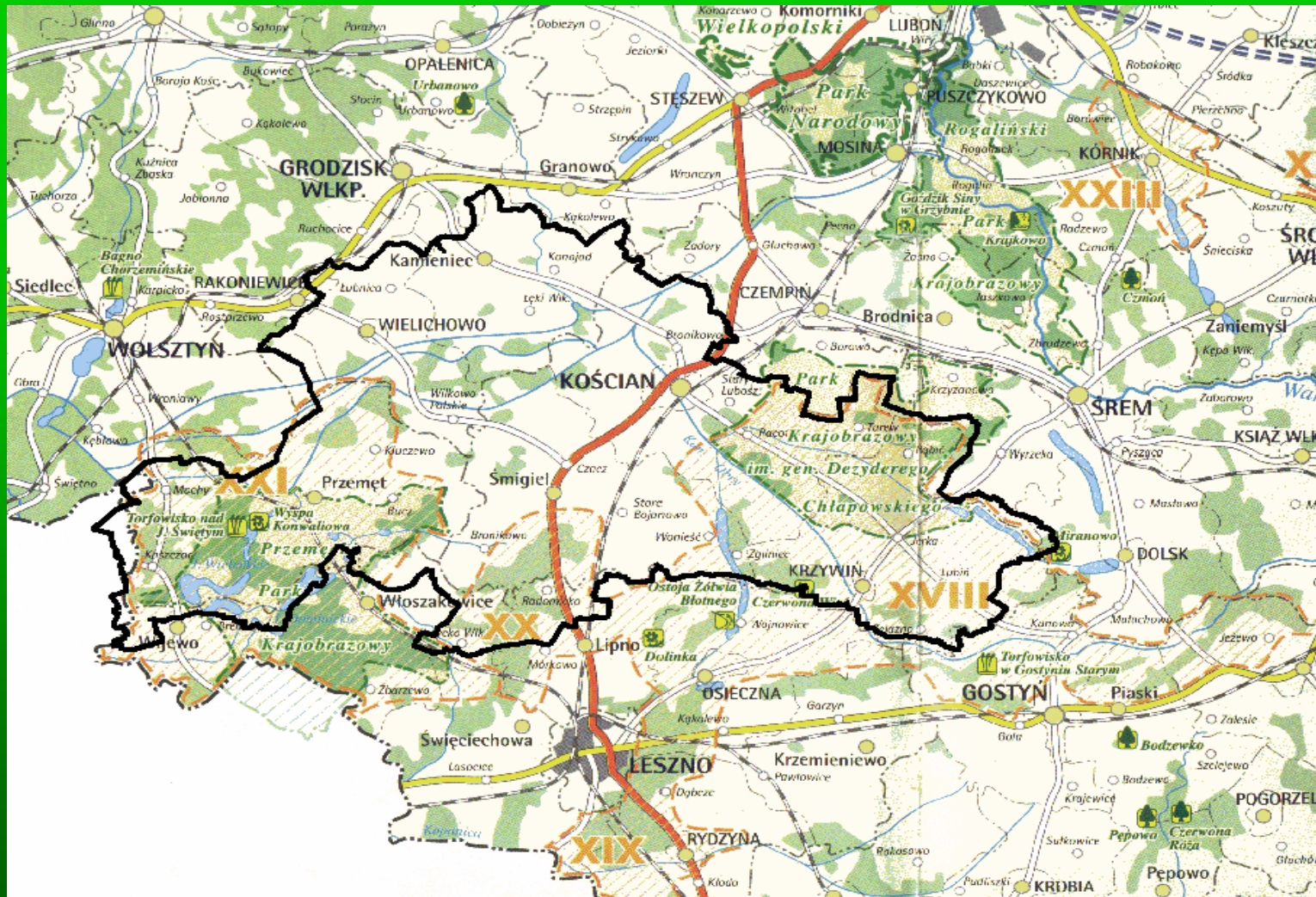


NADLEŚNICTWO KOŚCIAN

Regionalna Dyrekcja Lasów
Państwowych w Poznaniu

Autor: Marlena Kowalkowska

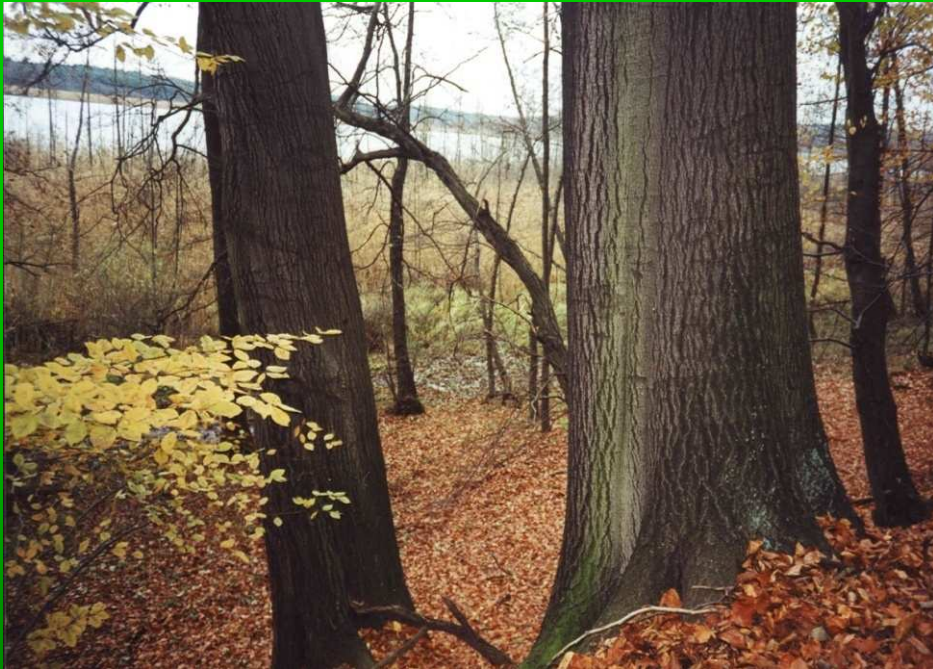
Granice zasięgu Nadleśnictwa



Ogólna charakterystyka

- Nadleśnictwo znajduje się w Województwie Wielkopolskim, w granicach 5 powiatów i 11 gmin
- Składa się z 15 Leśnictw i Gospodarstwa Szkółkarskiego Racot
- Powierzchnia ogólna wynosi 16 037,64 ha a terytorialny zasięg 107 501 ha
- Składa się z 185 kompleksów leśnych
- Na jego terenie znajdują się 4 Rezerwaty przyrody, 1 użytek ekologiczny, 33 pomniki przyrody, liczne gatunki roślin i zwierząt chronionych, zadrzewienia będące dobrem kultury. W zasięgu terytorialnym: ponad 50 parków podworskich i krajobrazowych, liczne dworki i zabytki archeologiczne, trasy turystyczne, gospodarstwa agroturystyczne. A wszystko piękne i zadbane jak przystało na Wielkopolskę

Rezerwaty przyrody



- Zachęcamy wszystkich do odwiedzenia wspaniałych rezerwatów przyrody
- Każdy z 4 jest inny i zachwyca odmienną urodą
- „Jezioro Trzebidzkie” – najmłodszy, najbardziej mokry i ulotny ze względu na licznie występujące i odpoczywające tu ptaki

Rezerwat „Torfowisko nad Jezioroem Świętym”



- Pomosty ułatwiają obserwację mięsożernej niepozornej roślinki – rosiczki, białej wełnianki, odurzającego bagna
- Jezioro Święte skrywa ludowe tajemnice
- Otoczone jest borem bagiennym

Ciekawe rośliny



- Trochę uwagi wystarczy żeby dojrzeć występujący w rezerwacie „Torfowisko nad Jeziorem Świętym” krzew - **Bagno zwyczajne** pięknie kwitnące i charakteryzujące się odurzającym zapachem

Mięsożerne maleństwa



- Podczas spaceru pomostem nad Jeziorem Świętym dojrzeć możemy drapieżne maleństwo – roszkę okrąglistą – na jej liściach występują liczne czerwone włoski gruczołowe, wydzielające lepłą ciecz o miodowym zapachu, zwabione tą cieczą owady przyklejają się i giną w kleistej wydzielinie, nie strawione resztki owada pozostające na blaszce są zdmuchiwane przez wiatr

Wyspa Konwaliowa



- Rezerwat o pow. 24,90 ha - „Wyspa Konwaliowa” został utworzony w roku 1957
- Atrakcją była i jest niewątpliwie sama wyspa. Już w okresie między i po wojennym odbywały się na niej huczne zabawy na które dowożono eleganckim promem chętnych i spragnionych zabawy
- Ciekawostką botaniczną jest konwalia majowa o różowym zakończeniu pręcików

Drzewa olbrzymy



- Dąb w leśnictwie Żegrowo i miejscowości o tej samej nazwie
- Obwód 810 cm
- W pniu widoczny obrazek Matki Boskiej
- Towarzyszą mu licznie trochę szczuplejsze dęby otaczające swą potęgą pałac w Żegrowie
- Dawniej owoce dębów były żywicielami trzody pałacowej

Pomnikowa Dąglezja



- Okazałe dąglezje to duma Leśnictwa Olejnica, jedna z nich ta najokazalsza otrzymała miano pomnika przyrody
- Dąglezja ta jest także matką wielu pokoleń młodszych drzew tego gatunku, to na nią bowiem wspinali się alpinści w celu zebrania szyszek z których wydobyto nasiona, posiano je i teraz czekamy na wspaniałe młode pokolenie

Głaz narzutowy



- Jedyne tego typu pomnik przyrody na terenach leśnych Nadleśnictwa
- Usytuowany na leśnej polanie zachęca do krótkiego wypoczynku, zadumy i zachwyty nad potęgą otaczającej nas przyrody

Wąwóz w Boguszynie



- To jedno z bardziej urokliwych miejsc w Leśnictwie Błotkowo
- Nad stawem rośnie pomnikowy buk
- Okazały jar erozyjny porasta ok.. 160 letni drzewostan bukowy z domieszką dębu szypułkowego, dębu czerwonego, graba i sosny
- Drzewostan przecina ciek wodny wpływający do rzeki Samicy, nad brzegami której znajduje się użytek ekologiczny

Żywotniki



- Jedno z większych skupisk tego obcego gatunku w Leśnictwie Olejnica
- Wprowadzone tutaj przez Schwappacha na początku XX wieku
- Dojrzałe żywotniki i ich młodsze pokolenie podziwiać możemy tuż przy ścieżce przyrodniczo - leśnej

Majestatyczne dęby



- Na terenie L. Kotusz i Bonikowo rosną olbrzymie dęby
- Same w sobie są ogromną atrakcją i wystarczającym argumentem aby udać się na długi spacer wzdłuż Kanałów Obry
- Wielki Łęg Obrzański został wytypowany jako Obszar Specjalnej Ochrony w sieci Natura 2000.

Pod wielkim dębem



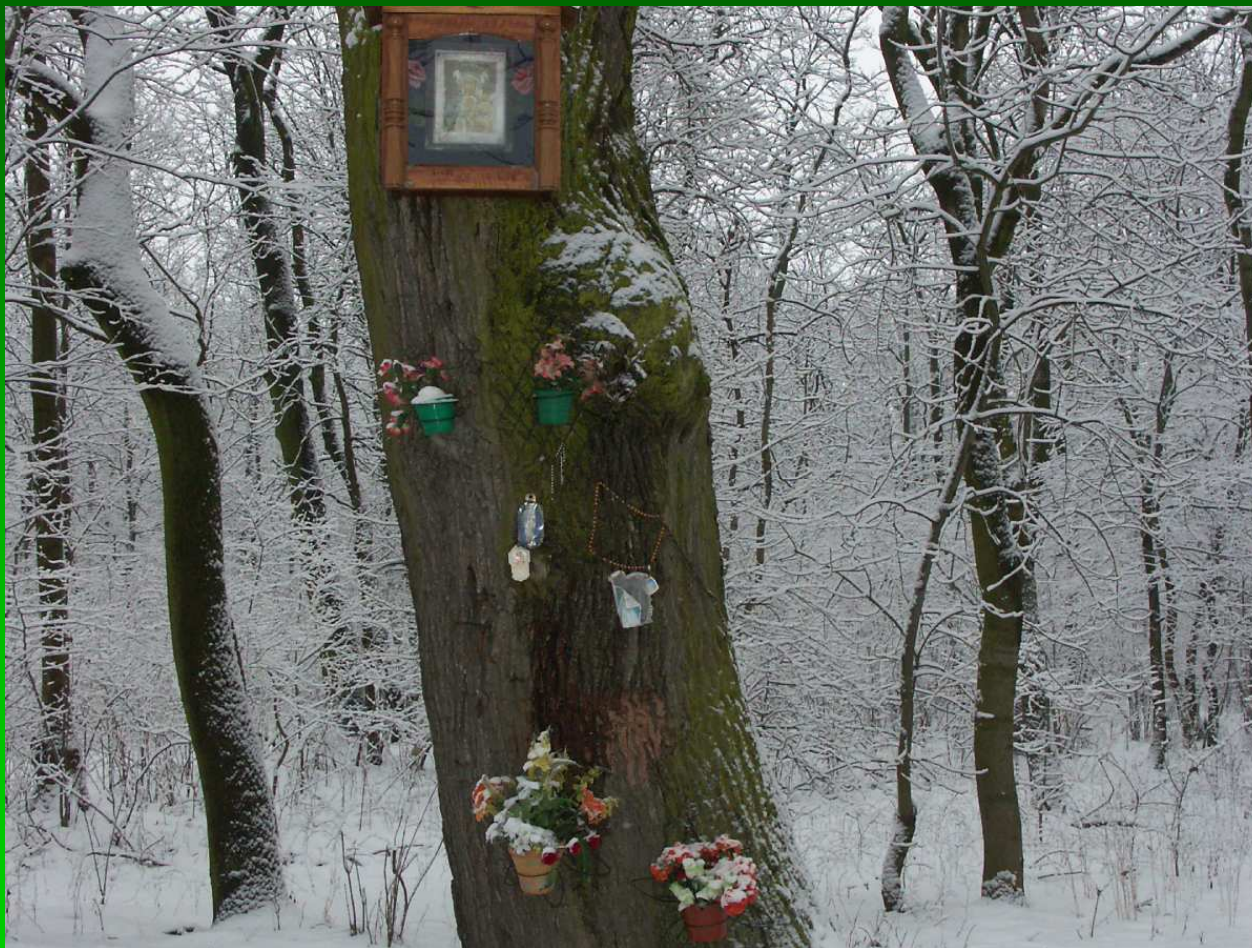
- Na terenie L. Turew znajduje się pałac a wokół niego ok.. 22 ha park, a w parku wspaniałe okazy drzew, krzewów i roślin
- Wiosną możemy tu podziwiać łąnowo kwitnącą śnieżycę
- Barokowy pałac zajmuje obecnie Stacja Badawcza Zakładu Badań Środowiska Rolniczego i Leśnego PAN, prowadząca badania z zakresu ekologii i agrosystemów

Dęby „obrazkowe”



- Leśnictwo Turew obfituje w liczne dęby o okazałych wymiarach, niektóre z nich są uznane za pomniki przyrody
- Te które nie są pomnikami również otaczane są opieką, dodatkowo do dzisiaj drzewa, szczególnie dęby ozdobione przez człowieka obrazami z wizerunkiem Matki Boskiej są miejscem nabożeństw majowych





Dąb w Leśnictwie Bonikowo

Obrazek Matki Boskiej „Tęczęwej”

Zadrzewienia



- Dezydery Chłapowski żył długo, dłużej jednak przetrwały owoce jego pracy – okazałe zadrzewienia będące trwałym i charakterystycznym elementem naszego Wielkopolskiego, rolniczego krajobrazu
- Te widoczne zadrzewienia w Mościskach z udziałem dębu i sosny czarnej są wpisane do rejestru zabytków podobnie jak inne cenne zadrzewienia z terenu Parku.

Młode zadrzewienia



- W zasięgu terytorialnym Nadleśnictwa znajduje się Park Krajobrazowy im. gen. Dezyderego Chłapowskiego.
- Dzięki trwającej od lat pięćdziesiątych działalności Zakładu Badań Środowiska Rolniczego i Leśnego PAN utrzymana została różnorodność krajobrazowa szczególnie poprzez zakładanie specjalnie projektowanych zadrzewień pasmowych

Ścieżka przyrodniczo –leśna



- Ścieżka Przyrodniczo –leśna w L. Olejnica i L. Przemęt jest przyjaźnie oznakowana
- Przy każdym stanowisku znajdują się tablice informacyjne
- Ścieżka ma dwa warianty długości 5 i 8 km
- Biegnie fragmentami wzdłuż jeziora Olejnickiego
- Zahacza o rezerwat Przyrody „Torfowisko nad Jeziorem Świętym”

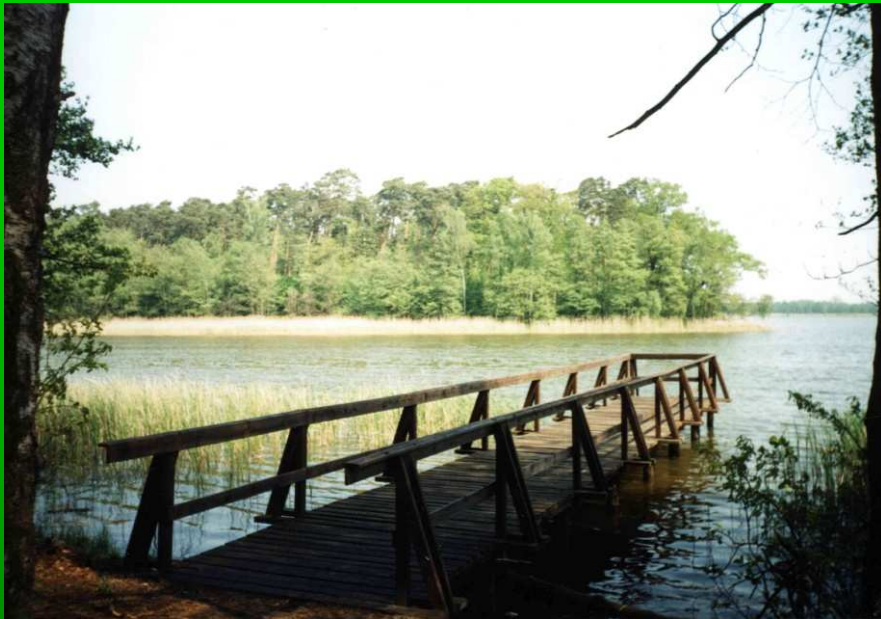




Kaplica w Leśnictwie Turew

Miejsce tragicznego wydarzenia w roku 1909. Tutaj podczas polowania pada śmiertelny strzał. Z ręki Zygmunta Chłapowskiego ginie Kazimierz Mańkowski.

Dalej idziemy ścieżką



- Z tarasów widokowych możemy podziwiać np.: Rezerwat „Wyspa Konwaliowa”
- Możemy obserwować licznie występujące tu ptaki, kolonia czapli siwej znajduje się tuż przy brzegu jeziora
- Zwolennicy świata roślin mogą zachwycić się bielą grążeli
- Wędkarze z całą pewnością mogą liczyć na udany połów

Uczymy się lasu w lesie



- Przy niektórych gatunkach drzew i krzewów umieszczono tabliczki z opisem ich najciekawszych cech



Dzieci na leśnej wycieczce

Chętnie spotykamy się z dziećmi i uczymy ich lasu podczas spacerów w lesie.

Miejsce wypoczynku



- Po wyczerpującym spacerze ścieżką przyrodniczo –leśną, obfitym grzybobraniu (jesienią jest tutaj zagłębienie podgrzybkowe), po wyprawie kajakiem licznymi tutaj szlakami wodnymi, albo po prostu fundując sobie piknik w lesie możemy odpocząć w L. Olejnica pod zadaszeniem, przy ognisku, z śpiewem na ustach, z radością w sercu, z nadzieją na lepsze jutro

Przemęcka kanapa



- W L. Przemęt od dawna odnawiane jest i pielęgnowane miejsce zwane kanapą, to na niej jak wieść ludzka niesie siadał leśniczy i rozdzielał pracę robotnikom leśnym; dlaczego tutaj?
- Właśnie w tym miejscu krzyżują się trzy drogi, którymi rozchodzono się do przydzielonych prac

Las i woda



- Najbogatszy w jeziora jest Obręb Mochy, L. Olejnica i Przemęt
- Na jeziorach wyznaczone są liczne trasy kajakowe
- Ma tu własny ośrodek AWF z Wrocławia, liczne są także inne ośrodki, wypożyczalnie sprzętu wodnego, kąpieliska i zróżnicowana baza noclegowa
- Wystarczy trochę czasu, pogody i chęci a wypoczynek mamy zagwarantowany

A może na grzyby...



- Każde z naszych 16 leśnictw ma coś ciekawego do pokazania, niektórych z atrakcji możemy szukać tylko w porze grzybobrania
- Wystarczą dobre chęci i zapach grzybiarza a z pewnością znajdziemy dorodne podgrzybki na pagórkach sosnowych leśnictwa Ziemin, i nie tylko

Las i konie



- Dla nie lubiących wody chcących poczuć wiatr we włosach i wolność czekają liczne na naszym terenie gospodarstwa agroturystyczne oferujące przejażdżki konne

Lenistwo



- Po wielu atrakcjach, spacerach, przejazdach można zafundować sobie wielkie lenistwo i obżarstwo
- Niektóre z gospodarstw agroturystycznych organizują wspaniałe uczyty pod gołym niebem w towarzystwie naszych przepięknych lasów

Dalej w drogę...



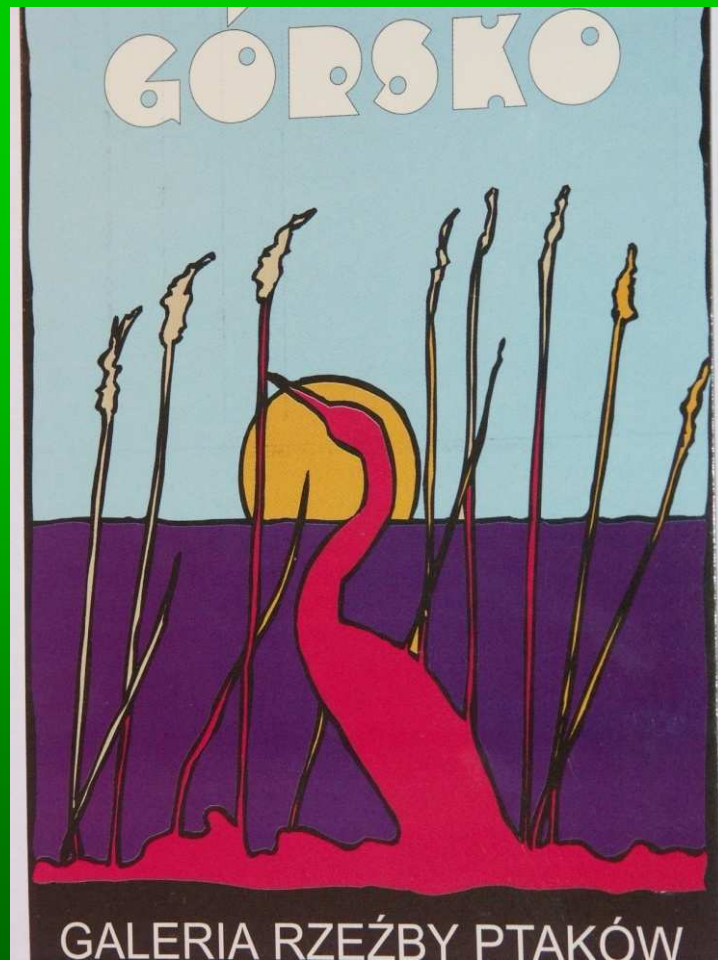
- Spacery piesze i rowerowe zdecydowanie wymagają od nas przyjemnego wysiłku, jednak możemy zafundować sobie podziwianie krajobrazów przepięknej Wielkopolski kiwając palcem w furmance wiozącej nas w fantastyczną przygodę z przyrodą.
- W 2004 roku otwarto przebiegający przez Nadleśnictwo wielki szlak ziemiański

Coś dla myśliwych



- Hubertus to okazja do zaprezentowania swoich umiejętności myśliwskich, sprawnościowych i towarzyskich
- Tego typu imprezy organizowane są z myślą o uczestnikach biernych i czynnych
- Kończą się wspaniałą ucztą z dzika

Artystyczne Górsko



- W małej miejscowości Górsko , teren L. Olejnika mieszka i tworzy wielki artysta Marian Murek. Pan Marian jest samodzielnym rzeźbiarzem, stworzył na terenie własnego gospodarstwa agroturystyczną galerię ptaków Przemęckiego Parku Krajobrazowego
- Corocznie odbywają się u niego wielkie, artystyczne, międzynarodowe plenery
- Można w nich uczestniczyć jako artysta bądź potencjalny klient

Zaczarowane drewno



- Wielką pasją artysty z Górska jest obecnie wykonanie ogromnych płaskorzeźb i naturalnej wielkości rzeźb bohaterów narodowej epopei „Pan Tadeusz”
- Kolejnym krokiem i marzeniem artysty będzie budowa ogromnej rotundy, która pomieści owoce Jego pracy
- Obecnie jedna z płaskorzeźb ozdabia gabinet Nadleśniczego

Ekspozycja w Rogaczewie



- W Rogaczewie Małym zaczyna się ścieżka ekologiczno – dydaktyczna prowadząca przez najciekawsze fragmenty Parku Krajobrazowego im. D. Chłapowskiego. Trasa ścieżki dostosowana jest do potrzeb turystyki pieszej i rowerowej
- Ekspozycja w Rogaczewie poświęcona jest ekologicznym zasadom kształtowania i ochrony krajobrazów rolniczych, przygotowana dla szerokiego kręgu odbiorców

Szkółka leśna



- Szkółka leśna to wspaniałe miejsce do przeprowadzenia zajęć z zakresu edukacji leśnej
- Zaczynamy od pokazania nasion, poprzez siewki poszczególnych gatunków drzew, sadzonki 1, 2, 3 letnie, prac wykonywanych na szkółce a kończymy podziwiając dostojne dęby oddzielające poszczególne kwatery i otaczające szkółkę.

Ogród z lasu



- Szkółka Leśna w Racocie to urocze miejsce na krótki spacer np. podczas wyboru pięknych krzewów do własnego ogródka
- W szkółce oferujemy w ciągłej sprzedaży bogaty asortyment drzew i krzewów iglastych i liściastych

Miejsce wypoczynku i nauki



- W Gospodarstwie Szkółkarskim Racot w roku 2004 powstało specjalne zadaszanie wewnątrz którego znajduje się miejsce na ognisko oraz ławy i stoły czekające przede wszystkim na naszych najmłodszych gości-uczniów pobliskich szkół i przedszkoli, którzy licznie nas odwiedzają, a my staramy się im przybliżyć tajniki otaczającej przyrody i oczywiście ugościć

Tu będzie ścieżka



- Teren Leśnictwa Bonikowa, trasa z Kościana do Gostynia, przede wszystkim droga licznych mieszkańców w porze letniej do najbliższego dla miasta Kościan naturalnego kąpieliska w Dębcu
- Nadleśnictwo udostępniło teren, a teraz wszystko w rękach lokalnych władz, liczymy na szybką realizację projektu, którego owocem będzie wspaniała ścieżka rowerowa

Parking leśny



- Na terenie każdego z trzech obrębów znajdują się parkingi środkowe przeznaczone dla turystów
- Wyposażone są one w tablice informacyjne, ławki, ustępy i kosze

Miejsce wypoczynku



- Obręb Mochy ze względu na przyjazne spacerom siedliska borowe, liczne jeziora, cenne fragmenty przyrody chronione w rezerwatach, ścieżki przyrodniczo-leśne, trasy rowerowe, itp. jest miejscem wielu wypraw i czynnego wypoczynku
- Z tego względu są liczne tutaj miejsca przeznaczone do nabrania sił do dalszych wędrówek

Gospodarstwa agroturystyczne



- Liczne na naszym terenie gospodarstwa agroturystyczne mają do zaproponowania zawsze las przyjazny i piękny, jeziora, liczne zabytki , a przede wszystkim spokój i gościnność

Nasze krajobrazy



- Wspaniałe leśne „Morskie Oko”; nazwa stosowana przez mieszkańców okolicznych wiosek (L. Reńsko)
- Działalność człowieka – kopalnia żwiru stworzyła nowy krajobraz, przyjazny i interesujący dla licznie wypoczywających tu ludzi, ale także dla spragnionych zwierząt, które przy odrobinie szczęścia możemy tutaj podziwiać

Kanały Obry



- „Kto przy Obrze temu dobrze”
– tak brzmi lokalne hasło, spacery wzdłuż kanałów te piesze i rowerowe należą do przyjemnych, w samym mieście Kościanie przebiegają one w cieniu sędziwych drzew a z licznych mostków i kładek można obserwować stada kaczek

Stalowe potwory



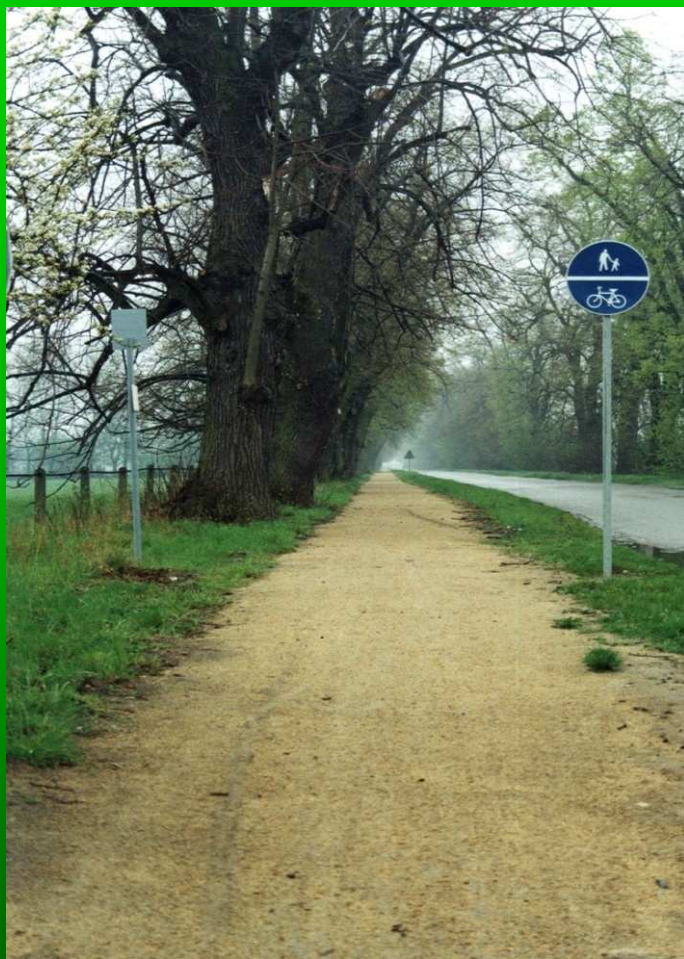
- Dla spragnionych chromu i techniki mamy na swym terenie jedną z najnowocześniejszych w Polsce kopalni gazu

Pałac w Racocie



- Teren L. Bonikowo
- Pałac klasycystyczny z ok.. 178-90 r. stanowił własność księcia Antoniego Jabłonowskiego
- Pałac otoczony 11 ha parkiem, przed nim okazała katalpa oraz rzeźba konia ze źrebakiem
- Wokół dziedzińca wznoszą się dwie oficyny, stajnia i wozownia z kolekcją ponad 20 różnych powozów i sań, a wśród nich brek z herbem rodziny Mielżyńskich

Pomnikowa aleja lipowa



- Przy drodze z Racotu do Czempinia zabytkowa aleja Jabłonowskich złożona z ok.. 150 lip o obw. do 480 cm.
- Pieszą i rowerową wyprawę mamy ułatwiona dzięki zbudowanej w 2002 roku utwardzonej ścieżce
- Na pobliskich polach jesienną porą z łatwością ujrzymy mysołowy czatujące na swą ofiarę

Racockie konie



- W Racocie –wsi położonej 6 km na płd. wsch. od Kościana znajduje się siedziba Stadniny Koni rasy wielkopolskiej i szlachetnej półkrwi z ośrodkiem szkoleniowo – rekreacyjnym
- Jadąc szosą do Gostynia możemy podziwiać te przepiękne zwierzęta

Pałac klasycystyczny w Kopaszewie



- Pałac zbudowany w 1880 roku
- W 1831 bawił tu Adam Mickiewicz
- W pałacu na parterze znajduje się ekspozycja upamiętniająca pobyt wieszczka
- Pałac otoczony parkiem (11,8 ha) z prześwitami dającymi dalekie widoki na łąki
- W przepięknym starym parkowym drzewostanie okazałe lipy, wiązy i dęby

W pobliżu Kopaszewskiego pałacu



- Na południe od dworu rośnie ok. 50 platanów o obwodzie od 120 do 360 cm.
- Spacerując od strony pałacu przepiękna aleją dojdziemy do starego krzyża łączącego w swej prostocie przeszłość z teraźniejszością.

Uroki Czacza



- Pałac z XVIII/XIX wieku, przebudowany w XX wieku, otoczony parkiem (12 ha)
- Obecnie mieści się tutaj szkoła
- Nieopodal znajduje się zajazd z pocz. XIX w. , obecnie restauracja „Husarska”
- Ponadto kościół gotycki z XIV wieku, wieża z 1628 roku, a nad rzeką Samicą dwa prehistoryczne grodziska

Dworek w Choryni



- Klasycystyczny dwór należący do do Spółki Hodowla Roślin „Danko” oraz park z okazałymi drzewami
- W parku znajduje się też neogotycki kościół i dzwonnica. Obok w zabudowaniach folwarcznych – wozownia i spichlerz z 1 poł. XIX wieku
- We wsi znajduje się 11 domów z XIX wieku

Stara lodownia



- Intrygująca budowla widoczna jest w Gryżynie położonej przy bocznej trasie wiodącej do Leszna
- Stara lodownia będąca spiżarnią dobroci i smakołyków dawnych właścicieli gryżyńskiego majątku

Ruiny wczesnogotyckiego kościoła



- Kościółek zbudowany na przełomie XIII/XIV wieku z kamieni polnych
- Zachowane są w całości mury obwodowe o wysokości do 7 m i grubości 1,20 m
- Wokół rosną brzozy upiększające swą obecnością to tchnące historią miejsce

Wiatraki



- W Śmiglu – mieście młynarzy jak głosi legenda nigdy nie było więcej wiatraków niż 99, po zbudowaniu setnego, jeden z istniejących płonął
- Dzisiaj w mieście zostały tylko dwa XVIII- wieczne koźlaki i to oba importowane z Bronikowa i Brańska, które ustawiono na wzgórzu będącym obecnie ładnym zieleńcem z urokliwym stawem i gładem narzutowym będącym wspaniałym miejscem wypoczynku

Wielkopolskie piramidy



- Teren L. Kotusz, z trasy Kościan- Grodzisk widzimy kilka niewielkich pagórków – są to kurhany, 4 ogromne mogiły wzniesione przez ludność kultury unietyckiej z wczesnej epoki brązu górujące nad brzegami Mogilnicy na polach Łęk Małych
- Te kamienno –ziemne konstrukcje kryją w swym wnętrzu jedną lub kilka komór grobowych

Cichowo



- 7 km na pn. wsch. od Lubinia , nad brzegami Jez. Cichowo – Mórka powstała nowa –stara wieś – prosto z planu filmu „Pan Tadeusz” przeniesiono do Cichowa Soplicowo
- Ozdobą drewnianych budowli są zwierzęta gospodarskie, przechadzający się bocian i sezonowe wystawy
- Miejsce licznych spotkań, imprez, festynów i konkursów a także zjazdów rycerskich

Soplicowo



- Soplicowo żyje własnym życiem, jest miejscem dzięki któremu możemy przenieść się w inne czasy, może spotkamy tam piękną Telimenę albo Zosię przemykająca wśród ziół.

Sikawkowo



- Raz w roku Cichowo zamienia się w Sikawkowo
- Wielki konkurs sikawek konnych przyciąga letnią porą kilkanaście drużyn sikawkowych toczących ciężkie boje o bycie najlepszym, jest wspaniałym festynem dla wszystkich uczestników i oglądających
- Koniecznie należy to zobaczyć i przeżyć

Dworek w Cichowie



- Niedaleko słynnego w całej okolicy skansenu przeniesionego z planu filmu „Pan Tadeusz” tuż nad jeziorem w rozległym parku stoi dworek
- Budynek nie jest zamieszkały, jednak przebywa tu duża liczba osób wypoczywających i równocześnie szukających wiary.

Elementy ludowe



- L. Mościszki, tuż przy leśnej dróżce wolniutko płynie strumyk przy którym czuwa patron życiodajnego źródła św. Bernard
- Letnią porą spragniony turysta napoi tu swą duszę i ciało.
- Nieopodal w Miejscowości Lubiń znajduje się kościół klasztorny z barokowymi, unikatowymi na skalę światową polichromiami, kościół Św. Leonarda z XIII wieku i piękny okaz kasztanowca

Leśne obrazy



- Spacerując leśnymi dróżkami często naszą wędrówkę zmuszeni będziemy przerwać z powodu zbyt podmokłego terenu
- Te śródleśne bagienka to perełki urozmaicające krajobraz, będące skarbcem różnorodności biologicznej

Topolowe pozostałości



- Era plantacji topolowych przeminęła z wiatrem
- Będąc w L. Kotusz bez problemu jednak natrafimy na topole, które postanowiły się odmłodzić, wybrano metodę podsadzeń – przebudowa polega na wprowadzeniu świerka. Oba gatunki czują się z sobą dobrze, sukcesywnie wycinana topola również dobrze się sprzedaje jako poszukiwany surowiec drzewny

Nasze drzewostany



- Przeważają u Nas siedliska lasowe (ok.39% pow.) dlatego często las nie zachęca do miłego spacerku, gęsty podszyt czeremchowy w Turwii, królujący w Katuszu dereń wraz z bogactwem różnorodnych krzewów i roślin szczególnie jeżyn, malin i paproci kierują nasze kroki na bardziej przyjazne drogi i dróżki z których raczej powinniśmy podziwiać to leśne bogactwo

Romantyczne brzeziny



- Na widok czystych brzezin w L. Ziemin mamy przed oczyma migawki z „Brzeziny” Słowackiego przeniesionej na ekran
- Świat się jednak zmienia, drzewostany także, dążymy do urozmaicenia, wzbogacania i zwiększania odporności drzewostanu, stąd młode pokolenia świerków i buków wprowadzane ręką człowieka

Zakończenie

- Atrakcyjność naszego rejonu jest tak bogata i urozmaicona, że niestety nie udało się wszystkiego zaprezentować
- Wszystkich serdecznie zapraszamy do licznych, ciekawych i przepięknych miejsc: na ścieżkę dydaktyczną prowadzącą przez charakterystyczny dla naszego regionu krajobraz raczej rolniczy niż leśny, na słynną Kopaszewska drogę krzyżową, do spacerów po licznych parkach i podziwiania w nich okazałych drzew, do oglądania licznych dworków, monumentalnej architektury sakralnej i urokliwych drewnianych kościółków. Do przejażdżki Śmigielską Kolejką z której okien widać wszystko inaczej i jeszcze piękniej.
- Zapraszamy do wypoczynku nad wodą i w lesie, pamiętając że las to księga przepiękna, tajemna i nieodgadniona.