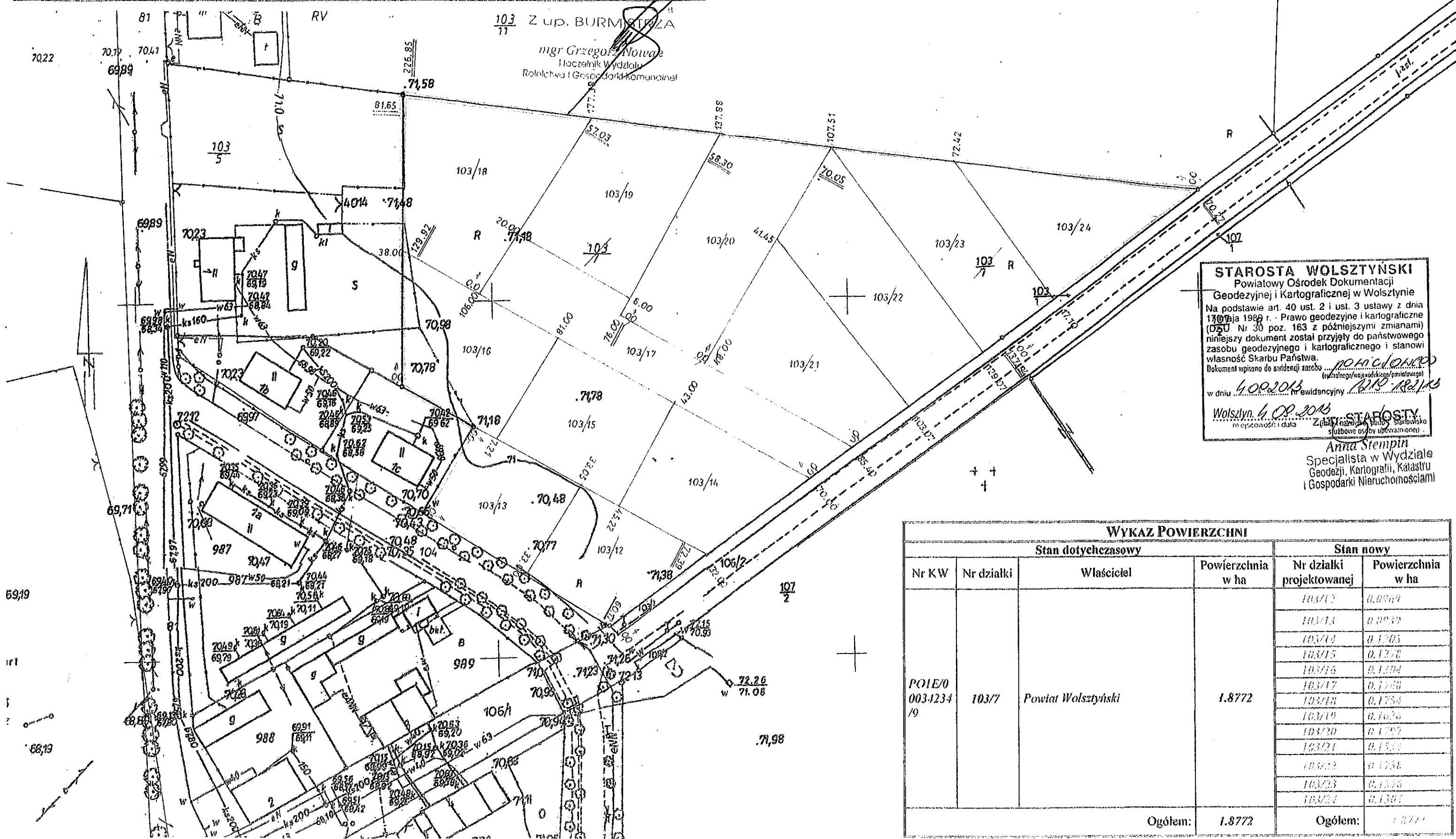


PROJEKT PODZIAŁU NIERUCHOMOŚCI

Województwo:	wielkopolskie	Urząd Miejski	MAPA SYT-WYS
powiat:	wolsztyński	w Wolsztynie	skala 1:1 000
Adm. ewid.:	Wolsztyn	302903 5	Województwo Wielkopolskie
Obręb:	Gościeszyn	0004	Niniejszy projekt podziału nieruchomości został zatwierdzony decyzją z dnia 06.09.2013 nr RGK. 2831.56.2013
Arkusz:	I		
Wykonał:	GEODEZYJA I KARTOGRAFIA Jan Jasiniński Leszek Stachura 64-200 Wolsztyn ul. 5 stycznia 5 NIP 923-16-84-776. Regon 301637026		GEODEZYJA I KARTOGRAFIA Jan Jasiniński Leszek Stachura 64-200 Wolsztyn ul. 5 stycznia 5 NIP 923-16-84-776. Regon 301637026
22.08.2013 (data)	(pieczęć i podpis wykonawcy)		(pieczęć i podpis kierownika)



STAROSTA WOLSZTYŃSKI
 Powiatowy Ośrodek Dokumentacji
 Geodezyjnej i Kartograficznej w Wolsztynie

Na podstawie art. 40 ust. 2 i ust. 3 ustawy z dnia 17.07.1989 r. - Prawo geodezyjne i kartograficzne (Dz.U. Nr 30 poz. 163 z późniejszymi zmianami) niniejszy dokument został przyjęty do państwowego zasobu geodezyjnego i kartograficznego i stanowi własność Skarbu Państwa.

Dokument wpisano do ewidencji zarobku (wzrostowego/uzupełniającego/pasalnego) w dniu 4.09.2013 nr ewidencyjny 1219-1221/13

Wolsztyn, 4.09.2013

STAROSTA
 Anna Stępnin
 Specjalista w Wydziale Geodezji, Kartografii, Katastru i Gospodarki Nieruchomościami

WYKAZ POWIERZCHNI					
Stan dotychczasowy				Stan nowy	
Nr KW	Nr działki	Właściciel	Powierzchnia w ha	Nr działki projektowanej	Powierzchnia w ha
PO1E/0 003-1234 /9	103/7	Powiat Wolsztyński	1.8772	103/12	0,0969
				103/13	0,0939
				103/14	0,1705
				103/15	0,1276
				103/16	0,1304
				103/17	0,1748
				103/18	0,1754
				103/19	0,1676
				103/20	0,1757
				103/21	0,1757
				103/22	0,1756
				103/23	0,1774
				103/24	0,1701
				Ogółem:	