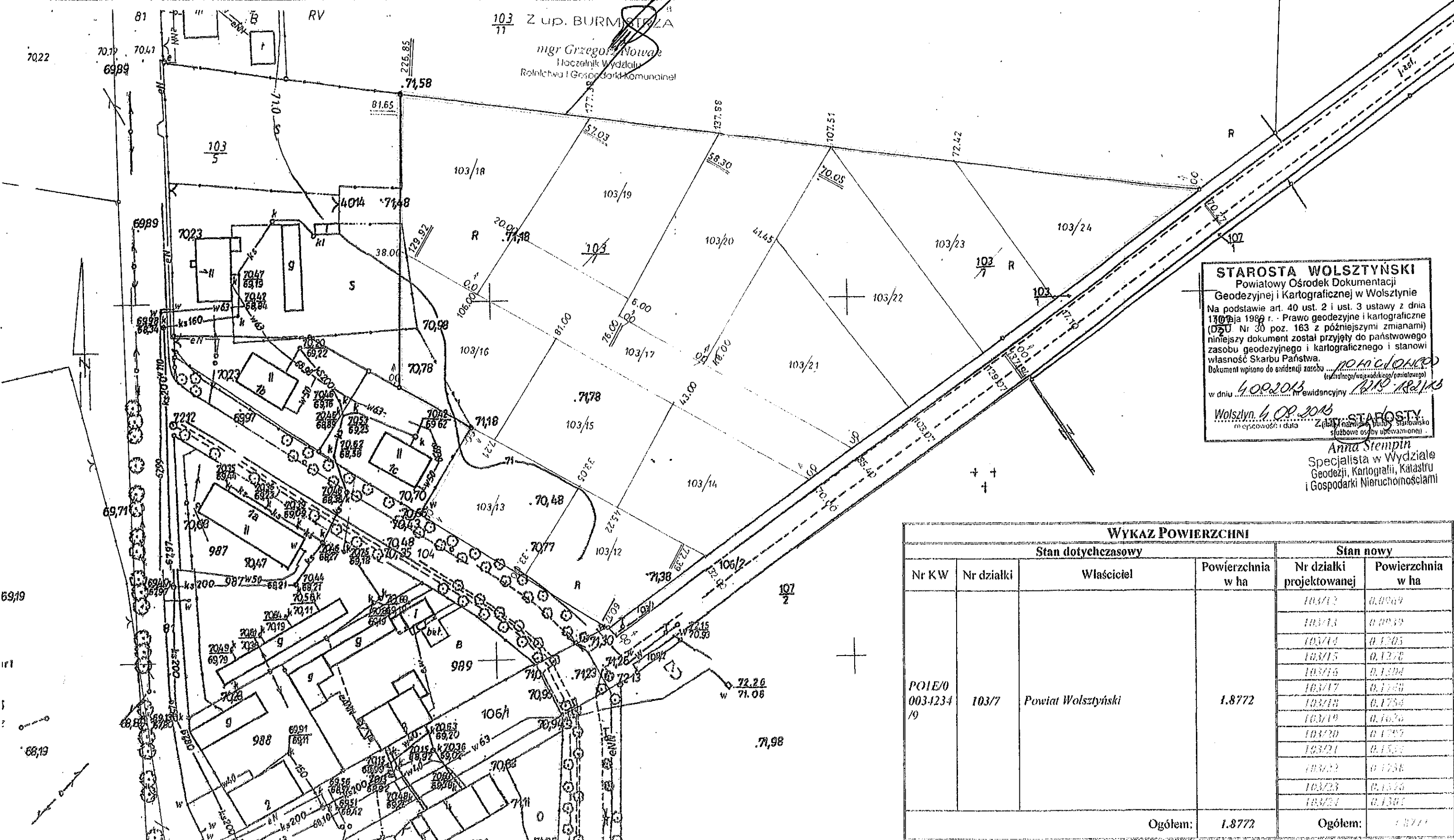


PROJEKT PODZIAŁU NIERUCHOMOŚCI

| | | | |
|--------------|---|---------------|---|
| Województwo: | wielkopolskie | Urząd Miejski | MAPA SYT-WYS |
| powiat: | wolsztyński | w Wolsztynie | skala 1 : 1 000 |
| Adm. ewid.: | Wolsztyn | 302903 5 | Województwo Wielkopolskie |
| Obręb: | Gościeszyn | 0004 | Niniejszy projekt podziału nieruchomości został zatwierdzony decyzją z dnia <u>06.09.2013</u> nr <u>RGK. 2831.56.2013</u> |
| Arkusz: | I | | |
| Wykonał: | POWIATOWE BIURO GEODEZJI s.c. Jan Jasiński Leszek Stachura 64-200 Wolsztyn ul. 5 stycznia 5 NIP 923-16-84-776. Regon 301637026 | | |



STAROSTA WOLSZTYŃSKI
 Powiatowy Ośrodek Dokumentacji
 Geodezyjnej i Kartograficznej w Wolsztynie
 Na podstawie art. 40 ust. 2 i ust. 3 ustawy z dnia 17.07.1989 r. - Prawo geodezyjne i kartograficzne (Dz.U. Nr 30 poz. 163 z późniejszymi zmianami) niniejszy dokument został przyjęty do państwowego zasobu geodezyjnego i kartograficznego i stanowi własność Skarbu Państwa.
 Dokument wpisano do ewidencji zarobku
 w dniu 4.09.2013 nr ewidencyjny 1219-12213
 Wolsztyn, 4.09.2013
 STAROSTA
 Anna Stępnin
 Specjalista w Wydziale
 Geodezji, Kartografii, Katastru
 i Gospodarki Nieruchomościami

| WYKAZ POWIERZCHNI | | | | | |
|--------------------------|------------|--------------------|-------------------|--------------------------|-------------------|
| Stan dotychczasowy | | | | Stan nowy | |
| Nr KW | Nr działki | Właściciel | Powierzchnia w ha | Nr działki projektowanej | Powierzchnia w ha |
| PO1E/0 003-1234 19 | 103/7 | Powiat Wolsztyński | 1.8772 | 103/2 | 0,0969 |
| | | | | 103/3 | 0,0939 |
| | | | | 103/4 | 0,1705 |
| | | | | 103/5 | 0,1276 |
| | | | | 103/6 | 0,1304 |
| | | | | 103/7 | 0,1748 |
| | | | | 103/8 | 0,1754 |
| | | | | 103/9 | 0,1676 |
| | | | | 103/10 | 0,1757 |
| | | | | 103/11 | 0,1757 |
| | | | | 103/12 | 0,1756 |
| | | | | 103/13 | 0,1774 |
| | | | | 103/14 | 0,1774 |
| | | | | 103/15 | 0,1774 |
| Ogółem: | | | 1.8772 | Ogółem: | 1.8772 |