

*kolej
dużych
prędkości*

Studium wykonalności dla budowy linii dużych prędkości Warszawa- Łódź-Poznań/Wrocław

Przebieg linii LDP – Podsumowanie prac

Nazwa projektu:

„Analiza kierunków rozwoju sieci kolejowej w Polsce z uwzględnieniem ograniczeń w węzłach kolejowych”

(poprzednia nazwa projektu: „Przygotowanie budowy linii dużych prędkości w Polsce”).

Projekt jest realizacją Rządowego **„Programu budowy i uruchomienia przewozów Kolejami Dużych Prędkości w Polsce”** przyjętego **Uchwałą Nr 276/2008 Rady Ministrów z dnia 19 grudnia 2008 r.** (Uchwała ta nie została zmieniona).

Projekt jest realizowany przez **PKP Polskie Linie Kolejowe S.A.** w Centrum Realizacji Inwestycji w Zespole projektu unijnego ds. przygotowania do budowy linii dużych prędkości (IRR24 - w składzie 5 osobowym).

Początkowo prace przedprojektowe dla tego projektu, który znajduje się na liście podstawowej POliŚ jako POliŚ 7.1-26, obejmowały **16 zadań na kwotę 287,48 mln PLN netto**. Po decyzji MTBiGM o przesunięciu terminu jego ewentualnej realizacji na rok 2030, **projekt ograniczono do 5 zadań na kwotę 69,1 mln PLN netto**.

W ramach projektu POLiŚ 7.1-26 realizowane są umowy:

1. Studium Wykonalności dla budowy linii dużych prędkości Warszawa-Łódź-Poznań/Wrocław.
2. Studium Wykonalności dla przystosowania poznańskiego węzła kolejowego, do obsługi kolei dużych prędkości oraz zapewnienia jego intermodalności z innymi środkami transportu.
3. Studium Wykonalności dla przystosowania wrocławskiego węzła kolejowego, do obsługi kolei dużych prędkości oraz zapewnienia jego intermodalności z innymi środkami transportu.
4. Studium Wykonalności dla przystosowania łódzkiego węzła kolejowego, do obsługi kolei dużych prędkości oraz zapewnienia jego intermodalności z innymi środkami transportu.
5. Analiza uwarunkowań społecznych rozwoju kolei dużych prędkości w Polsce do roku 2050. (zakończona).

Jest rozważane rozszerzenie projektu o kolejne zadania:

1. Wstępne Studium Wykonalności dla przedłużenia linii dużych prędkości Warszawa – Łódź – Poznań/Wrocław do granicy z Republiką Czeską w kierunku Pragi;
2. Wstępne Studium Wykonalności dla przedłużenia linii dużych prędkości Warszawa – Łódź – Poznań/Wrocław do granicy z Niemcami w kierunku Berlina;
3. Analizę warunków zasilania systemów kolejowych dużych prędkości z krajowego systemu elektroenergetycznego;
4. Działania informacyjno - promocyjne realizacji projektu.

Studium Wykonalności dla budowy linii dużych prędkości Warszawa-Łódź-Poznań/Wrocław

- Umowa na opracowanie SW została podpisana 16.09.2010r., termin realizacji 27 miesięcy (przedłużony do 31 miesięcy, do 15.04.2013r.), wartość 48 951 000,00 PLN (netto).
- Umowa jest realizowana przez Konsorcjum firm w składzie:
 1. IDOM Internacional S.A. z siedzibą w Madrycie (lider)
 2. Biuro Projektów Komunikacyjnych w Poznaniu Sp. z o.o. (partner)
- Umowa jest realizowana zgodnie z zaktualizowanym harmonogramem.
- Wykonawca zakończył realizację I części SW (10 Raportów) i kończy realizację II części SW.
- Planowane przekazanie ostatniego Raportu nr 16 do dnia 15.04.2013 r.
- Wartość zafakturowanych prac 41 979 000,00 zł (netto) zaawansowanie 85,8%.

Bazą opracowania przebiegu LDP było „Wstępne Studium Wykonalności budowy linii dużych prędkości Wrocław/Poznań – Łódź - Warszawa, CNTK 2005r.”, które rekomendowało do dalszych analiz 3 warianty przebiegu trasy.

Początkowo w SW analizowano przebieg trasy LDP w 3 korytarzach w 10 wariantach, z których metodą eliminacji pozostały 3 warianty.

W wyniku analizy wielokryterialnej zarekomendowano Zamawiającemu PKP PLK S.A. wariant nr 1.

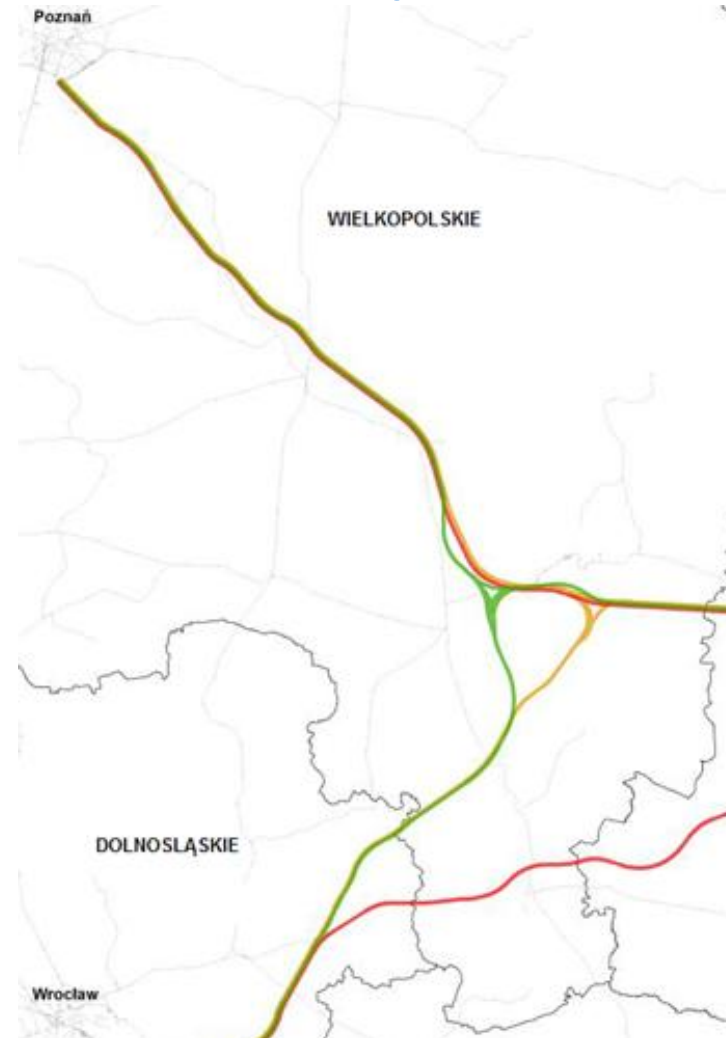
Wariant przebiegu LDP, rekomendowany przez Wykonawcę SW, został wybrany przez Zarząd PKP PLK S.A. w dniu 03.10.2011 r. oraz zaakceptowany przez Międzyresortowy Zespół ds. KDP w dniu 27.01.2012 r., po czym Zespół ten został rozwiązany (w skład Zespołu wchodził min. przedstawiciele 5 ministerstw: MTBiGM, MF, MG, MRR i MOŚ, 4 wojewodów: mazowiecki, łódzki, wielkopolski i dolnośląski, prezesi PKP S.A. i PKP PLK S.A.).

Zaawansowanie projektu Kolei Dużych Prędkości

I część Studium Wykonalności dla KDP lata 2010 – 2011

Analizy przeprowadzone dla 3 wariantów przebiegu KDP

- Etap 1 – trasowanie wstępne
skala 1:50000
- Etap 2 – trasowanie szczegółowe
skala 1:25000
- Etap 3 – trasowanie ostateczne
skala 1:10000



Zaawansowanie projektu Kolei Dużych Prędkości

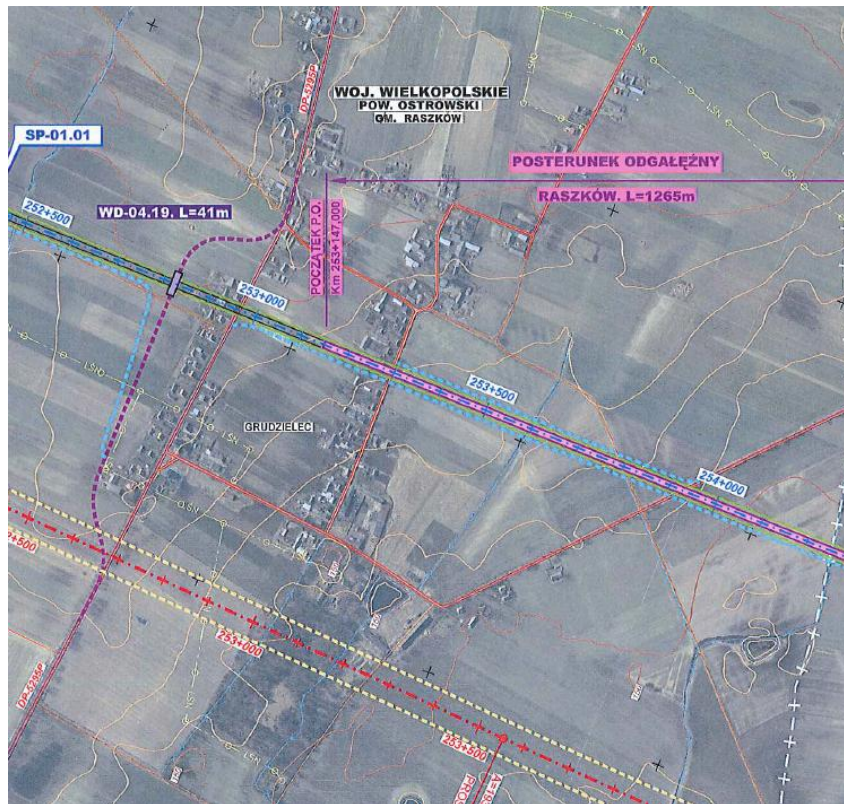
II część Studium Wykonalności dla KDP Lata 2012 – 2013

- Uszczegółowienie przebiegu KDP. Skala 1:5000
 - wprowadzenie korekt przebiegu (gmina Raszków, gmina Pleszew)
- Uzgodnienia przebudów infrastruktury drogowej dotyczące lokalizacji dróg oraz ich podstawowych parametrów technicznych.
 - drogi gminne oraz serwisowe
 - drogi powiatowe
 - drogi wojewódzkie
 - drogi krajowe

Rozwiązania kolizji z drogami.

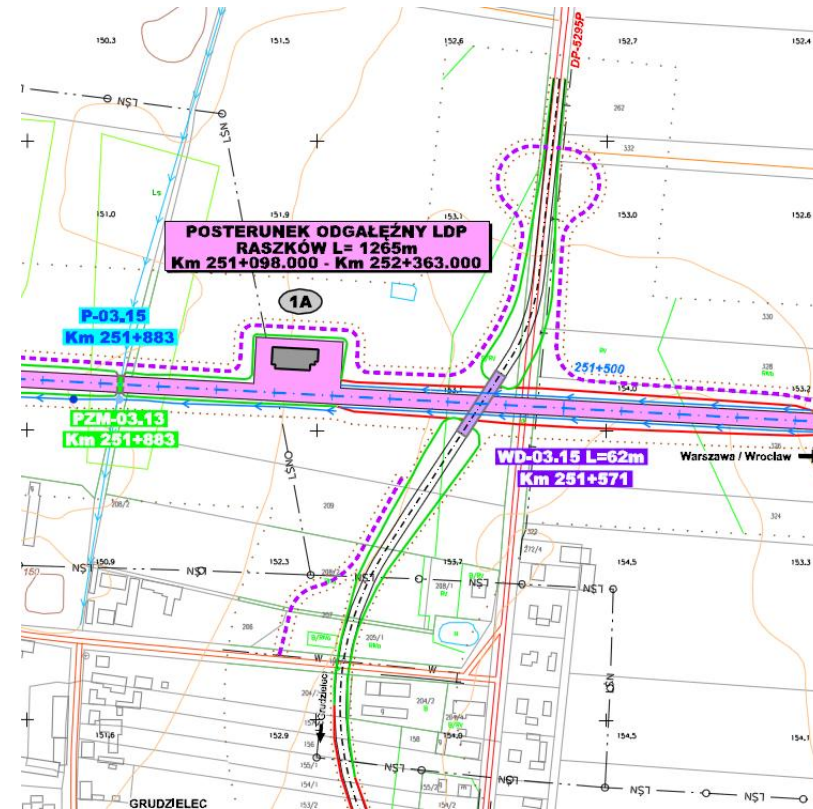
- Wiadukty drogowe i kolejowe
- Przejazdy gospodarcze i przejścia dla pieszych.

I część SW Trasowanie ostateczne 1:10000



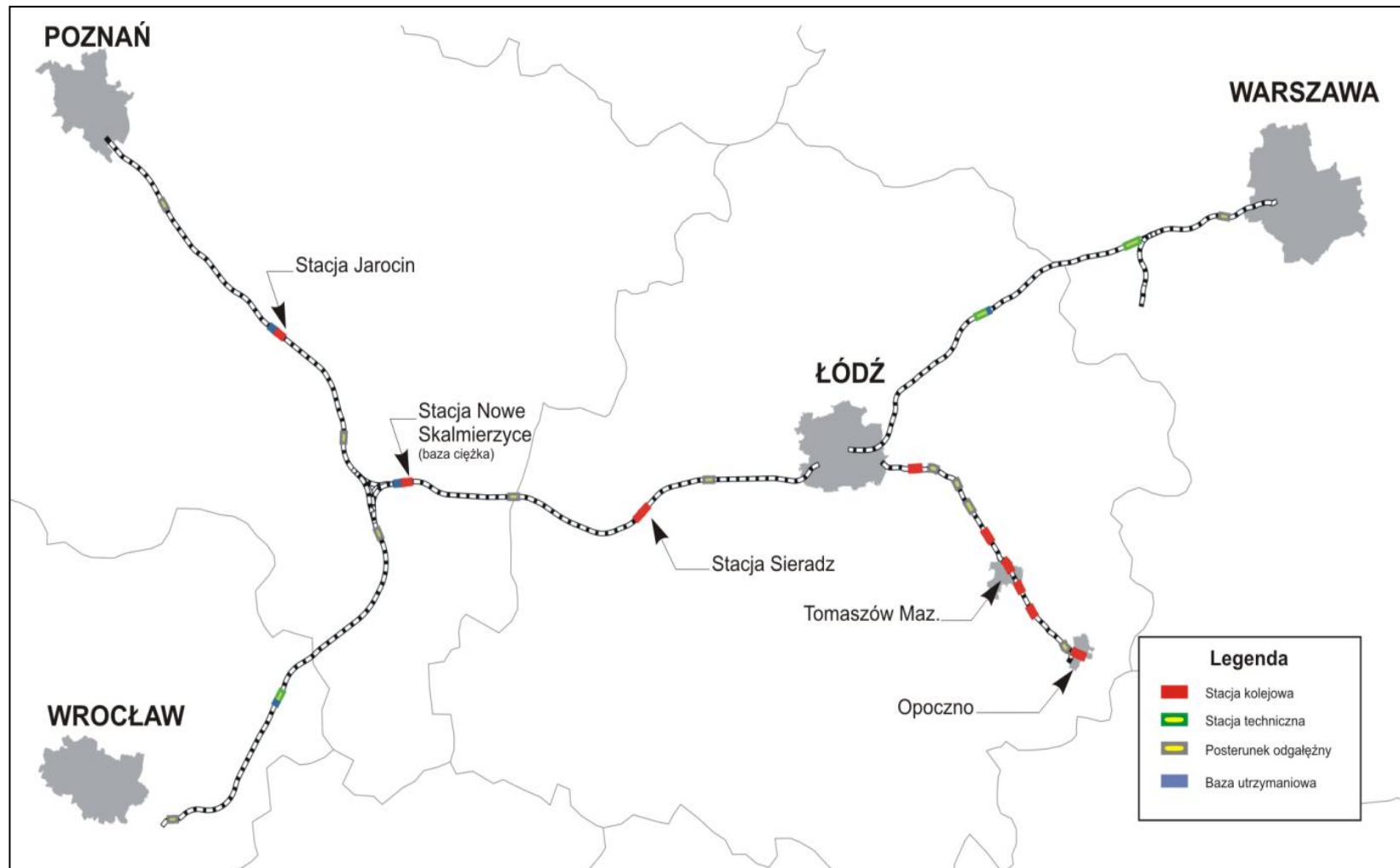
Pozyskanie aktualnej ortofotomapy

II część SW Uszczegółowienie 1:5000



Pozyskanie ewidencji gruntów

Wybrany do uszczegółowienia wariant trasy KDP



Aspekty funkcjonalne

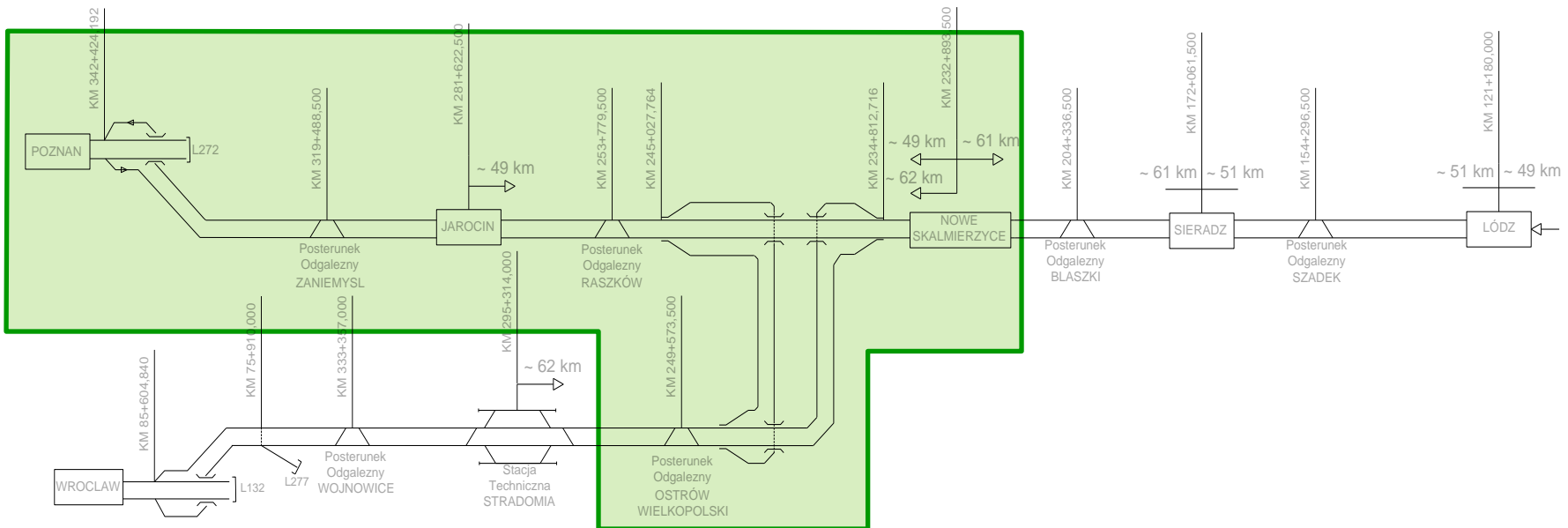
Długość:

- Warszawa-Poznań: 351 km
- Poznań-Wrocław: 221 km

Czas przejazdu:

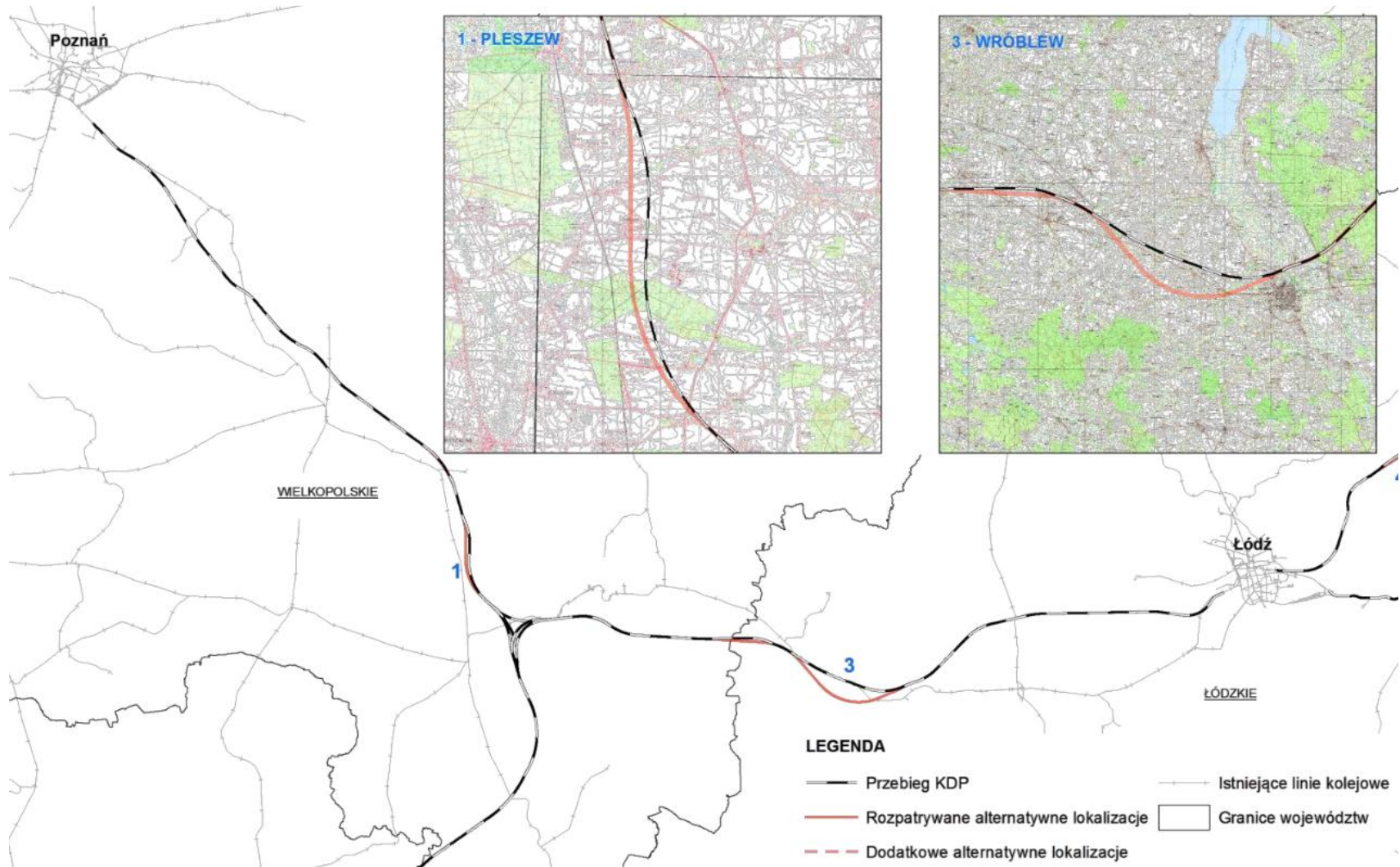
- Warszawa-Poznań: 1h 24 min
- Poznań-Wrocław: 0h 58 min

Stacje: Nowe Skalmierzyce, Jarocin, Poznań





Korekty przebiegów w II cz. Studium Wykonalności



Jednostki administracyjne dla wariantu rekomendowanego

Województwo	Powiaty	Gminy
Wielkopolskie	jarociński	Jarocin, Kotlin
	kaliski	Godziesze Wielkie, Szczytniki
	ostrowski	Nowe Skalmierzyce, Ostrów Wielkopolski, Przygodzice, Raszków, Sierszewice
	ostrzeszowski	Kobyła Góra, Mikstat, Ostrzeszów
	pleszewski	Czermin, Pleszew
	poznański	Kórnik
	średzki	Krzykosy, Nowe Miasto nad Wartą, Środa Wielkopolska, Zaniemyśl
	m. Kalisz	m. Kalisz
	m. Poznań	m. Poznań

Raport o oddziaływaniu przedsięwzięcia na środowisko

- **Uszczegółowienie inwentaryzacji środowiskowej**

- modelowanie hałasu, zanieczyszczenia powietrza oraz dobór zabezpieczeń
- uwzględnienie wyników inwentaryzacji przyrodniczej.
- ocena oddziaływania na obszary cenne przyrodniczo oraz dobór środków łagodzących i kompensacji przyrodniczej.

- **Konsultacje społeczne (nieformalne)**

- przygotowanie i opracowanie materiałów informacyjnych do kampanii informacyjnej
- konsultacje społeczne. Organizacja nieformalnych konsultacji społecznych
- sprawozdania z przeprowadzonych konsultacji społecznych.

Historia przeprowadzonych konsultacji społecznych

- Konsultacje formalne** były przeprowadzane przez ówczesne MI (przy udziale PKP PLK S.A.) do „Programu budowy i uruchomienia przewozów Kolejami Dużych Prędkości w Polsce” i „Prognozy oddziaływania na środowisko dla Programu budowy i uruchomienia przewozów kolejami dużych prędkości w Polsce” , które odbyły się:
 - w Łodzi w dniu 15.09.2008r.
 - w Poznaniu w dniu 22.09.2008r.
 - we Wrocławiu w dniu 30.09.2008r.
 - w Warszawie w dniu 02.10.2008r.
- Konsultacje techniczne** do SW dla województwa wielkopolskiego odbywały się na etapie trasowania wstępnego – 23.02.2011r. Poznań;
na etapie trasowania szczegółowego – 29.06.2011r. Poznań;
na etapie trasowania ostatecznego – 31.08.2011r. Poznań.
- Obecnie zakończono etap **konsultacji społecznych (nieformalnych)** wymaganych umową pomiędzy Zamawiającym PKP PLK S.A. a Wykonawcą Konsorcjum IDOM.
- Właściwe, **formalne konsultacje społeczne** dla tego projektu, wymagane przez Ustawę z dnia 3 października 2008r. o udostępnianiu informacji o środowisku i jego ochronie, udziale społeczeństwa w ochronie środowiska oraz o ocenach oddziaływania na środowisko, ma obowiązek przeprowadzić właściwy organ administracji państwowej RDOŚ na etapie wydania Decyzji o środowiskowych uwarunkowaniach.



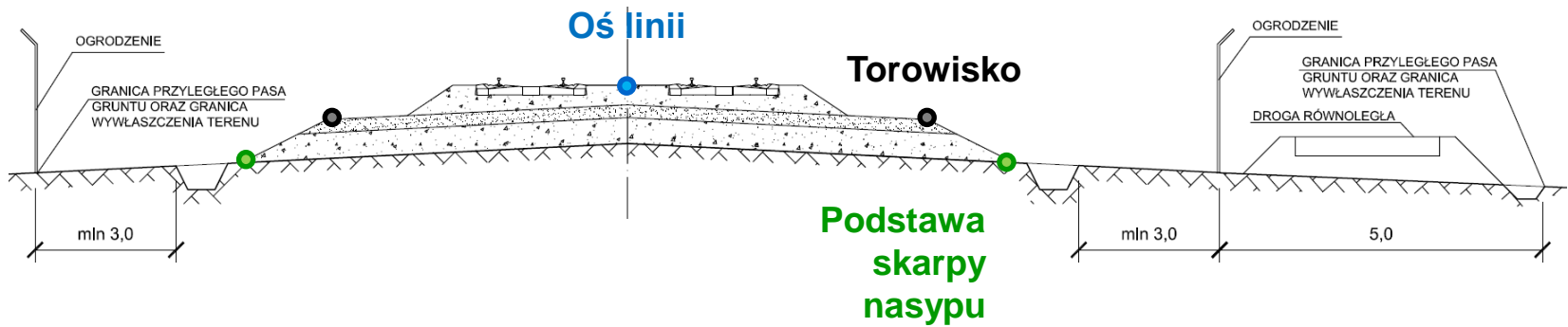
*kolej
dużych
prędkości*

Dziękujemy za uwagę

Projekt współfinansowany przez Unię Europejską ze środków Funduszu Spójności w ramach Programu Infrastruktura i Środowisko

Dokumentacja techniczna - oznaczenia

Nasyp



Przekop

